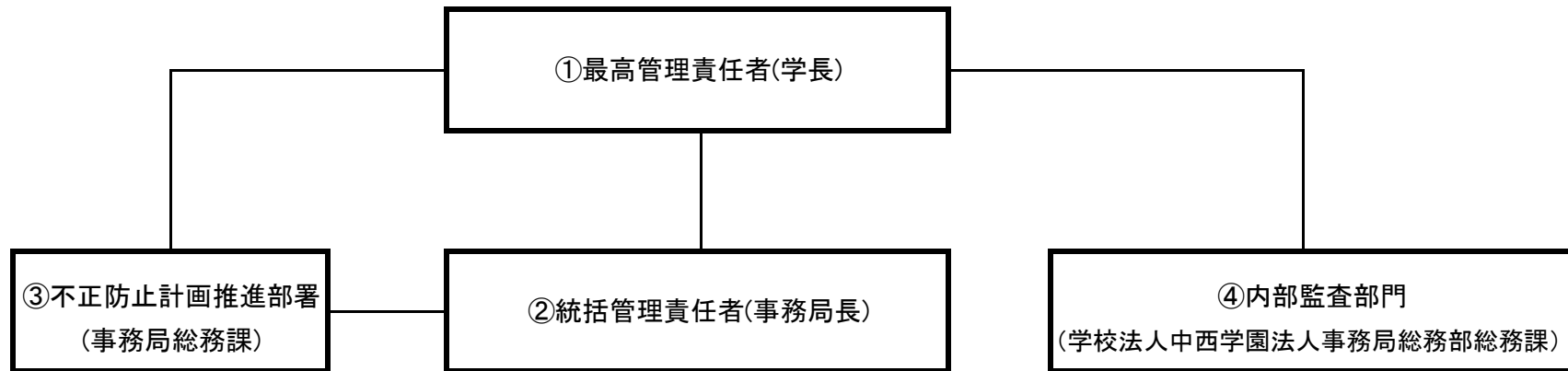


<競争的資金等の管理・監査体制>

名古屋学芸大学は、競争的資金等の運営・管理を行うために、次のとおり管理・監査体制をとっています。



①最高管理責任者:機関全体を統括し、競争的資金等の運営・管理について最終責任を負う。

②統括管理責任者:最高管理責任者を補佐し、競争的資金等の運営・管理について機関全体を統括する実質的な責任と権限を持つ。

③不正防止計画推進部署:研究機関全体の観点から不正防止計画の推進を担当する。

④内部監査部門:不正発生の可能性を最小にすることを目指し、不正発生要因に応じた内部監査を実施する。