

2021年度 名古屋学芸大学公開講座

前期

後援：名古屋市教育委員会・日進市教育委員会

コットンのはなし ウールのはなし

WEBでも
参加できます
(ZOOM)

—おりものの産地の今—

講師：島上 祐樹 (名古屋学芸大学 メディア造形学部 ファッション造形学科 准教授)

私たちが身にまとっている衣服は様々な素材でできています。コットンやウールは人々に長く親しまれているせ
んい素材です。

これらのせんいを紡ぎ、糸にして、たてとよこに組み合わせることで織物がつくれます。織物は衣服を構
成する重要な要素のひとつです。

本講座では、コットンやウールに焦点を当てて、それらの魅力を探っていきます。

また、尾州や遠州のおりもの産地を中心に、コットンやウール素材を使った素晴らしい織物をご紹介します。

【申込方法】

メール・はがき・FAX に以下の事項をご記入の上、
7/10 (土) までにお申込みください。

- ①講座名 ②郵便番号 ③住所 ④氏名(ふりがな)
- ⑤電話番号 ⑥専用バス利用の有無
- ⑦駐車場利用の有無 ⑧受講歴の有無

※WEB (ZOOM) にて参加ご希望の方につきましては、メールアドレスをご記入ください。

※定員になり次第締め切らせていただきます。
※お申込みされた際の個人情報、本学公開講座
以外では使用いたしません。

【申込・問い合わせ先】

〒470-0196 愛知県日進市岩崎町竹ノ山57
名古屋学芸大学 地域連携推進研究機構

TEL 0561-75-2270 (直通)

FAX 0561-76-0003

E-mail chiiki_ml@nuas.ac.jp

【交通案内】

- 専用バス(無料)※所要時間は両駅共に約15分です。
 - ・地下鉄東山線「上社駅」発
【北側バスターミナル1番乗場】
 - ・地下鉄鶴舞線「赤池駅」発
【1番出入口北西側、本学専用バス乗場】
- シャトルバス(片道¥200)
 - ・リニモ長久手古戦場駅⇄本学
 - ※所要時間は約15分です。
 - 時刻表は本学ホームページをご参照下さい。
- お車の方 本学第1駐車場(右図)をご利用下さい。

PROGRAM

開催日：7月24日(土)

時間：10:30～12:00

(午前10時から受け付け)

会場：名古屋学芸大学内

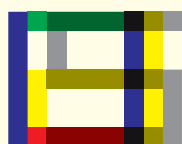
7号館 B1階

701教室

定員：100名(先着) ※定員になり次第、締め切ります。

受講料：無料

申込締切：7月10日(土) <必着>



NUAS

名古屋学芸大学

NAGOYA UNIVERSITY OF ARTS AND SCIENCES

www.nuas.ac.jp