

2012年度 名古屋学芸大学公開講座

後援：日進市教育委員会、名古屋市教育委員会、長久手市教育委員会

新幹線と30年・ デザイン開発をめぐるって

講師：木村 一男 (メディア造形学部 学部長)

私が新幹線のデザインと関わりをもつことになったのは、1979年=昭和54年のことでした。ちょうど、東北・上越新幹線の開業にむけて、準備が着々と進められているころでした。

以来33年、関わったのは2階建て新幹線100系から、昨年開業の山陽・九州新幹線相互直通用N700系7000・8000番台まで、10形式にもなります。

その間、技術開発、設計、製造、営業など多くの方々と協力しながら、より安全で、より快適な新幹線の旅をご提供するために、力を注いできました。

再来年=2014年は、新幹線開業50周年です。開業当時の「夢の超特急」は、もう、すっかり身近な存在となりました。

今回は、新幹線のデザイン開発のあれこれや、開発プロセス、製造工程、これからの展望などをお話して、皆さまの新幹線へのご関心を、少しでも深めていただく機会になればと願っております。

【申込方法】

ハガキ・FAX・E-mailに以下の事項をご記入のうえ、お申し込みください。

①郵便番号 ②住所 ③氏名(ふりがな)

④電話番号 ⑤スクールバスの利用の有無

※申込みされた個人情報は、本学公開講座以外では使用いたしません。

【申込・問い合わせ先】

〒470-0196 日進市岩崎町竹ノ山57番地
名古屋学芸大学 事務局総務課「公開講座」係

T E L 0561-75-1735 (直通)

F A X 0561-73-8539

E-mail koukaikouza-ml@ml.nuas.ac.jp

【交通案内】

- スクールバス(無料) ※所要時間は両駅共に約20分です。
 - ・地下鉄東山線「上社駅」発
【上社下車駅北側バスターミナル1番乗場】
 - ・地下鉄鶴舞線「赤池駅」発
【1番出入口北西側、本学専用バス乗場】
- くるりんばす(日進市内巡回バス)
 - ・中央線「竹の山」バス停車すぐ
- シャトルバス(無料)
 - ・リコモ長久手古戦場駅⇄本学
※所要時間は約15分です。
時刻表は本学ホームページを参照して下さい。
- お車の方 本学第1駐車場(右図)をご利用下さい。

PROGRAM

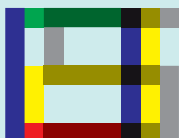
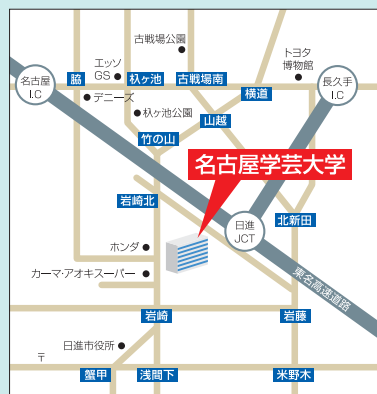
開催日：12月8日(土)

時間：AM10:30～PM12:00

会場：本学ヒューマンケア学部

A棟 2F 202教室

受講料：無料



NUAS
名古屋学芸大学

NAGOYA UNIVERSITY OF ARTS AND SCIENCES

www.nuas.ac.jp