

2018年度 名古屋学芸大学公開講座 **前期**

共催：名古屋市教育委員会

後援：日進市教育委員会、長久手市教育委員会

現代アートへの誘い

講師：小笠原 則彰

(名古屋学芸大学 メディア造形学部 映像メディア学科 学科長)

人間の能力と先端技術を藝術によって融合させ、新しい文化と共生関係の中で創造し続けている現代の藝術は、従来の絵画、デザイン、工芸、彫刻などの表現領域では推し量れないものになってきている。20世紀以降の藝術表現の流れと様々な作品を知る中で、今までの価値観・文脈の延長上では捉えきれない表現内容・方法で作られ様々な展開を見せている「アート」作品を複数とりあげ、主体の問題、社会との関係、テクノロジーとの関係を見つめていきたい。

【申込方法】

メール・はがき・FAX以下の事項をご記入のうえ、6/30(土)までにお申し込みください。

①講座名 ②郵便番号 ③住所 ④氏名(ふりがな)
⑤電話番号 ⑥専用バスの利用の有無

※定員になり次第締め切らせていただきます。
※お申込みされた際の個人情報、本学公開講座以外では使用いたしません。

【申込・問い合わせ先】

〒470-0196 日進市岩崎町竹ノ山57番地
名古屋学芸大学 事務局総務課「公開講座」係

T E L 0561-75-2223 (直通)

F A X 0561-73-8539

E-mail koukaikouza_ml@nuas.ac.jp

【交通案内】

- 専用バス(無料)※所要時間は両駅共に約15分です。
 - ・地下鉄東山線「上社駅」発
【北側バスターミナル1番乗場】
 - ・地下鉄鶴舞線「赤池駅」発
【1番出入口北西側、本学専用バス乗場】
- シャトルバス(片道¥200)
 - ・リニモ長久手古戦場駅⇄本学
※所要時間は約15分です。
時刻表は本学ホームページを参照して下さい。
- お車の方 本学第1駐車場(右図)をご利用下さい。

PROGRAM

開催日：7月14日(土)

時間：10:30～12:00

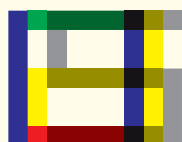
会場：名古屋学芸大学

ヒューマンケア学部B棟3階
HB301

定員：100名(先着)※定員になり次第、締め切ります

受講料：無料

申込締切：6月30日(土) <必着>



NUAS

名古屋学芸大学

NAGOYA UNIVERSITY OF ARTS AND SCIENCES

www.nuas.ac.jp