

# 2019年度 名古屋学芸大学公開講座 後期

共催：名古屋市教育委員会

後援：日進市教育委員会、長久手市教育委員会

## 女性の病気と健康維持

講師：菅沼 信彦  
(名古屋学芸大学 看護学部 看護学科 教授)

女性のライフサイクルを見てみると、その時期において特有の病気があります。①思春期：身体の変化や生理の悩み、②性成熟期：妊娠に伴う疾患や、子宮筋腫、子宮内膜症、子宮がん、乳がんなど、③閉経期：更年期障害、④老年期：骨粗鬆症や寝たきりの問題、などです。各時期における健康維持や病気への注意など、産婦人科医の立場からお話し、一緒に考えてみましょう。

### 【申込方法】

メール・はがき・FAX に以下の事項をご記入の上、11/23（土）までにお申込みください。

①講座名 ②郵便番号 ③住所 ④氏名(ふりがな)  
⑤電話番号 ⑥専用バス利用の有無

(過去に受講歴のある方で、住所と交通手段に変更の無い方は、①④⑤のみお知らせ下さい。)

※定員になり次第締め切らせていただきます。  
※お申込みされた際の個人情報、本学公開講座以外では使用いたしません。

### 【申込・問い合わせ先】

〒470-0196 愛知県日進市岩崎町竹ノ山57  
名古屋学芸大学 事務局総務課「公開講座」係

TEL 0561-75-2223 (直通)

FAX 0561-73-8539

E-mail koukaikouza\_ml@nuas.ac.jp

### 【交通案内】

■専用バス(無料)※所要時間は両駅共に約15分です。

- ・地下鉄東山線「上社駅」発  
【北側バスターミナル1番乗場】
- ・地下鉄鶴舞線「赤池駅」発  
【1番出入口北西側、本学専用バス乗場】

■シャトルバス(片道¥200)

- ・リコモ長久手古戦場駅⇄本学

※所要時間は約15分です。

時刻表は本学ホームページをご参照下さい。

■お車の方 本学第1駐車場(右図)をご利用下さい。

## PROGRAM

開催日：12月7日(土)

時間：10:30～12:00

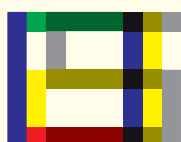
会場：名古屋学芸大学

ヒューマンケア学部B棟3階  
HB301教室

定員：100名(先着) ※定員になり次第、締め切ります。

受講料：無料

申込締切：11月23日(土) <必着>



NUAS

名古屋学芸大学

NAGOYA UNIVERSITY OF ARTS AND SCIENCES

www.nuas.ac.jp